

Gewerbefläche mit schicker Einliegerwohnung



32425 Minden Kutenhausen

Miet-/Kaufobjekt: Miete
Hauptfläche: 351,00 m²
Gesamtfläche: 457,00 m²
Miete pro Monat: 1.800,00 EUR

Scout-ID: 154092831



Ihr Ansprechpartner:

Immobilien 3B
Frau Birgit Böder
E-Mail: b.boeder@immobilien3b.de
Mobil: +49 1512 7088701
Web: <http://www.immobilien3b.de>

Nebenkosten: 350,00 EUR
Hauptfläche teilbar ab: 351,00 m²
Grundstücksfläche: 805,00 m²
Verfügbar ab: sofort
Objektart: Gewerbefläche
Baujahr: 1900
Objektzustand: Vollständig renoviert
Letzte Modernisierung/ Sanierung: 2023
Etage(n): 1
Anzahl der Parkflächen: 5
Bodenbelag: Beton
Heizungsart: Öl-Heizung
Baujahr laut Energieausweis: 1900
Kautions: 3600

Provision für Mieter: 2 Nettomonatsmieten zzgl.
19%MWST, zahlbar vom Mieter
nach Vertragsabschluss

Die Provision ist verdient und nach Mietvertragsabschluss vom
Mieter an die Fa. Immobilien3B zu zahlen

Gewerbefläche mit schicker Einliegerwohnung



32425 Minden Kutenhausen

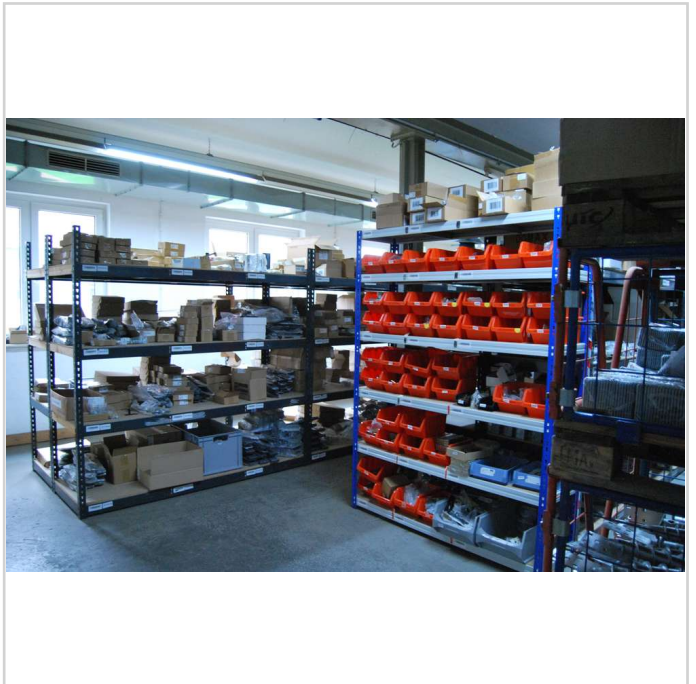
Miet-/Kaufobjekt:	Miete
Hauptfläche:	351,00 m ²
Gesamtfläche:	457,00 m ²
Miete pro Monat:	1.800,00 EUR

Objektbeschreibung:

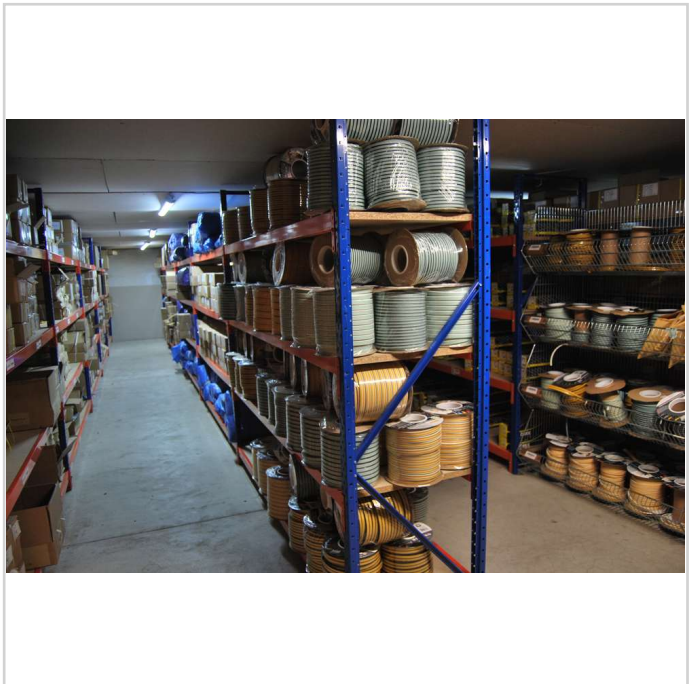
Zur Vermietung steht eine interessante Lager, Produktionshalle mit einer 3 Zimmer Werkswohnung. Die verputzte und gedämmte Backsteinhallenfläche beträgt ca. 351,16 qm und besteht aus einem Büroraum, Sanitäranlagen und einer 2 Geschössigen Lager/ Produktionsfläche. Die 106 qm Betriebswohnung ist mit 3 Zimmern überaus geräumig und renoviert. Sie hat einen separaten Treppenaufgang sowie einen Zugang in die Gewerberäume.

Lage:

Das Objekt liegt ca. 12 Autominuten von der Stadt Minden entfernt und ist gut ohne großes Verkehrsaufkommen zu erreichen.
Der Energieausweis wird erstellt.



DSC_0310



DSC_0302



c18e6634-b8f6-481f-bb7e-5f62fe

Gewerbefläche mit schicker Einliegerwohnung



32425 Minden Kutenhausen

Miet-/Kaufobjekt: Miete
Hauptfläche: 351,00 m²
Gesamtfläche: 457,00 m²
Miete pro Monat: 1.800,00 EUR



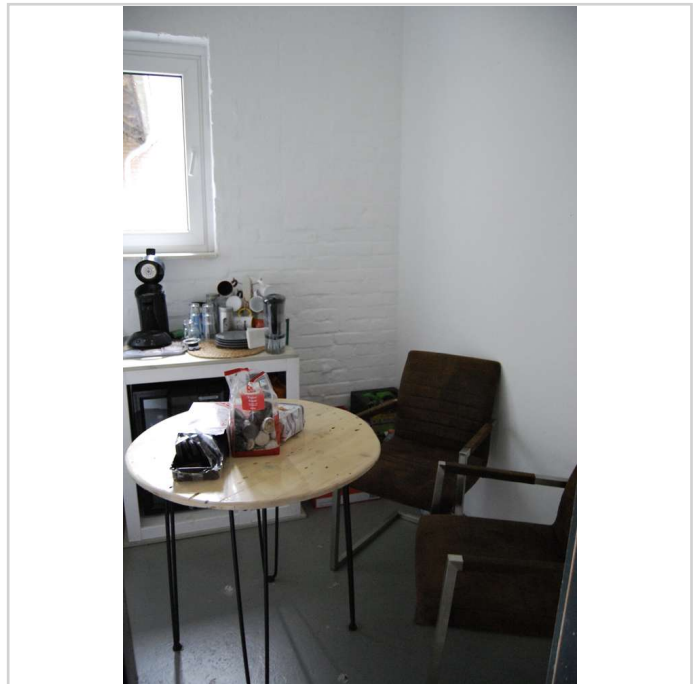
fullsizeoutput_6ca



DSC_0304



DSC_0311



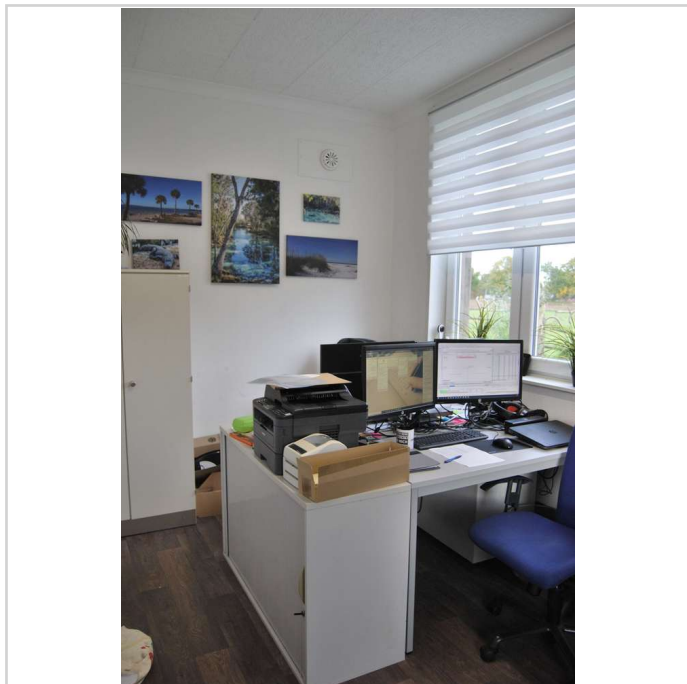
fullsizeoutput_6d0

Gewerbefläche mit schicker Einliegerwohnung

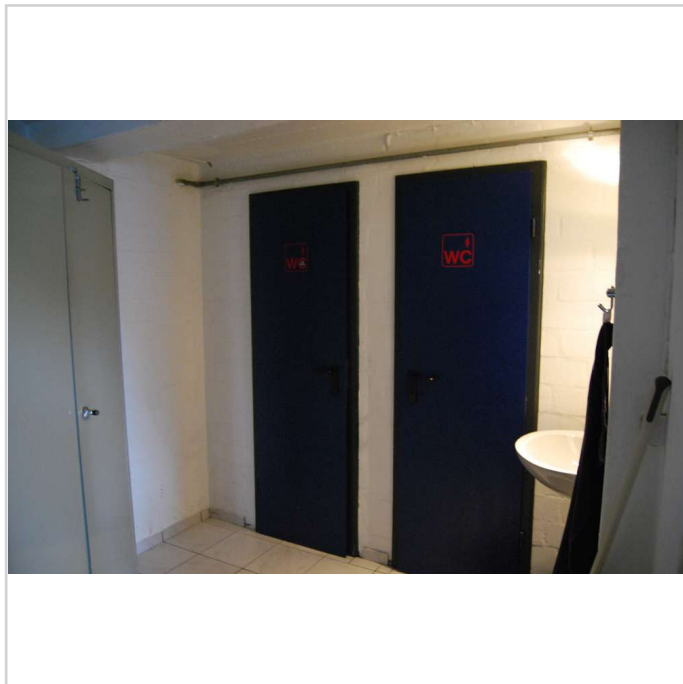


32425 Minden Kutenhausen

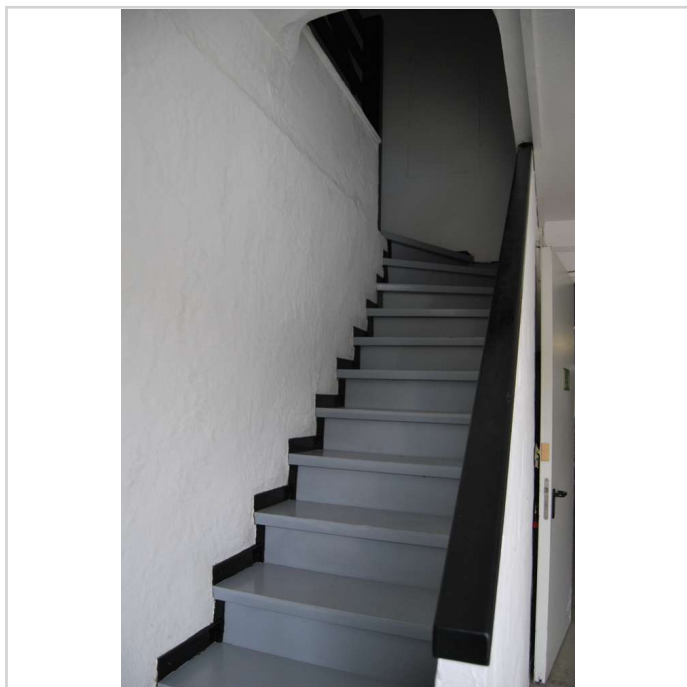
Miet-/Kaufobjekt: Miete
Hauptfläche: 351,00 m²
Gesamtfläche: 457,00 m²
Miete pro Monat: 1.800,00 EUR



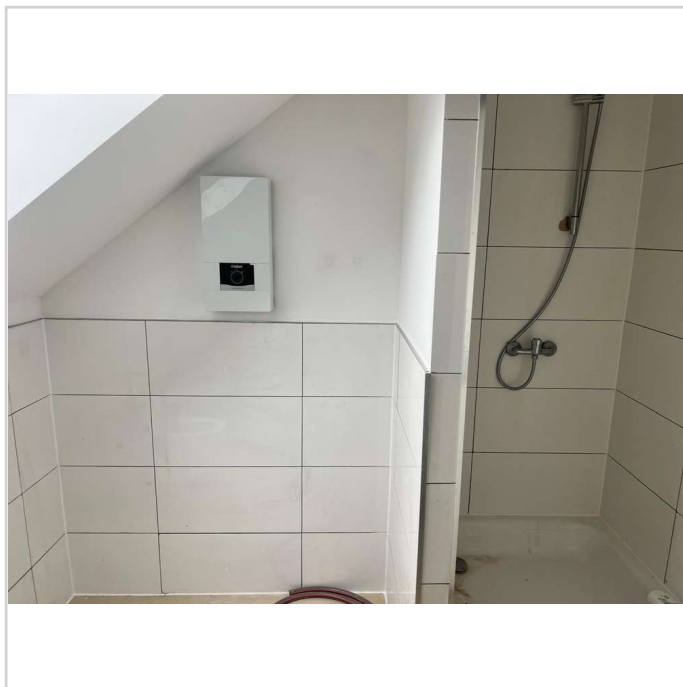
fullsizeoutput 6d6



DSC_0314



fullsizeoutput_6d3



8608023c-ec16-412e-9b26-731310

Gewerbefläche mit schicker Einliegerwohnung



32425 Minden Kutenhausen

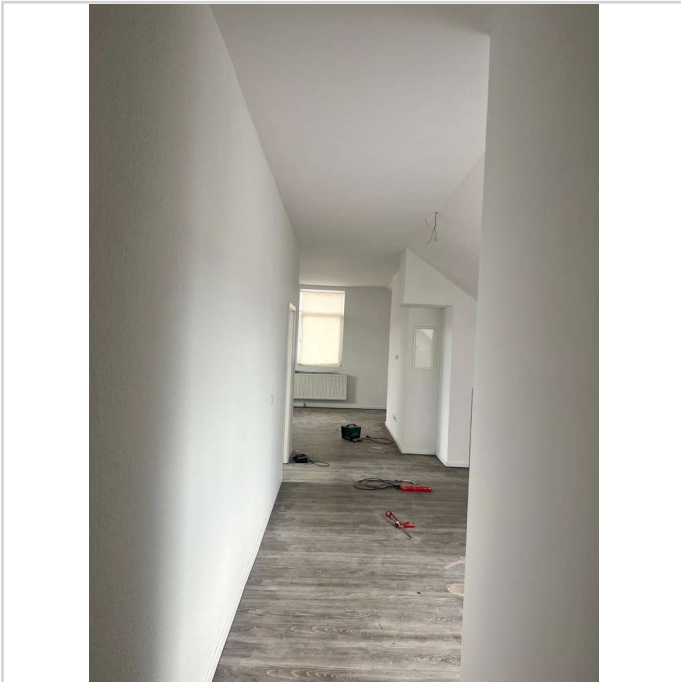
Miet-/Kaufobjekt: Miete
Hauptfläche: 351,00 m²
Gesamtfläche: 457,00 m²
Miete pro Monat: 1.800,00 EUR



665ce017-639d-4d67-ac70-b81578



c26b31fd-b70b-4889-90c0-c7b6a3



463f83e2-e8c1-4a72-ba16-50c9df



f1a8c5d8-9eb2-41e3-8771-3e47e7

Gewerbefläche mit schicker Einliegerwohnung



32425 Minden Kutenhausen

Miet-/Kaufobjekt:	Miete
Hauptfläche:	351,00 m ²
Gesamtfläche:	457,00 m ²
Miete pro Monat:	1.800,00 EUR



bac84f10-3638-41af-9a20-be6005

Gewerbefläche mit schicker Einliegerwohnung



32425 Minden Kutenhausen

Miet-/Kaufobjekt: Miete
Hauptfläche: 351,00 m²
Gesamtfläche: 457,00 m²
Miete pro Monat: 1.800,00 EUR

