

# Reduziert!!! Top Lage- Gewerbegebiet Wunstorf



31515 Wunstorf

Miet- / Kaufobjekt: Kauf  
Lager- /Produktionsfläche: 350,00 m<sup>2</sup>  
Gesamtfläche: 450,00 m<sup>2</sup>  
Kaufpreis: 549.000,00 EUR

Scout-ID: 147223486



## Ihr Ansprechpartner:

Immobilien 3B  
Frau Birgit Böder  
E-Mail: [b.boeder@immobilien3b.de](mailto:b.boeder@immobilien3b.de)  
Mobil: +49 1512 7088701  
Web: <http://www.immobilien3b.de>

Nebenfläche: 100,00 m<sup>2</sup>  
Grundstücksfläche: 1.000,00 m<sup>2</sup>  
Fußweg zu öffentl. Verkehrsmitteln: 5 Min.  
Fahrzeit zum nächsten Hauptbahnhof: 5 Min.  
Fahrzeit zur nächsten BAB: 10 Min.  
Objektart: Werkstatt  
Baujahr: 1999  
Etage(n): 2  
Anzahl Garage/Stellplatz: 5  
Energieausweistyp: Verbrauchsausweis  
Wesentliche Energieträger: Holz  
Endenergieverbrauch: 207,50 kWh/(m<sup>2</sup>\*a)  
Energieeffizienzklasse: A  
Baujahr laut Energieausweis: 1999  
Endenergieverbrauch Strom: 14,00 kWh/(m<sup>2</sup>\*a)  
Endenergieverbrauch Wärme: 175,10 kWh/(m<sup>2</sup>\*a)  
Qualität der Ausstattung: Normal  
Bodenbelag: Beton  
Hallen-/Geschosshöhe: 3,50 m

Provision für Käufer: 5,95 % vom Kaufpreis inkl. MWST, zahlbar vom Käufer

Die Provision ist verdient und vom Käufer nach notariellen Kaufvertragsabschluss an die Fa. Immobilien 3B zu zahlen.

# Reduziert!!! Top Lage- Gewerbegebiet Wunstorf



31515 Wunstorf

Miet- / Kaufobjekt:	Kauf
Lager- /Produktionsfläche:	350,00 m <sup>2</sup>
Gesamtfläche:	450,00 m <sup>2</sup>
Kaufpreis:	549.000,00 EUR

## Objektbeschreibung:

Die vielseitig nutzbare Halle wird zum Verkauf ausgeräumt und leer übergeben.

Es befindet sich ein großes Rolltor und 2 Türeingänge in dem Gewerbe. Die Halle hat eine Grundfläche von ca. 350 qm mit Nebenräumen.

Etlche Parkplätze und eine kleine Grünfläche stehen zur Verfügung.

Angrenzend mit separatem Eingang steht Ihnen eine 100qm Wohnung im 1. OG zur Verfügung, die als Werkswohnung oder Hausmeisterwohnung genutzt werden darf. Ebenso könnten sich dort auch Büroräume einrichten.

## Ausstattung:

Betonfussboden

Überseecontainer ,

Bürraum

Einbauküche

2 Duschen und 2 WCs

1.OG

3 Zimmer Whg mit Dusche, Gäste WC, großer Wohnraum, Schlafzimmer und Küche.

## Lage:

Wunstorf - Gewerbegebiet

## Sonstiges:

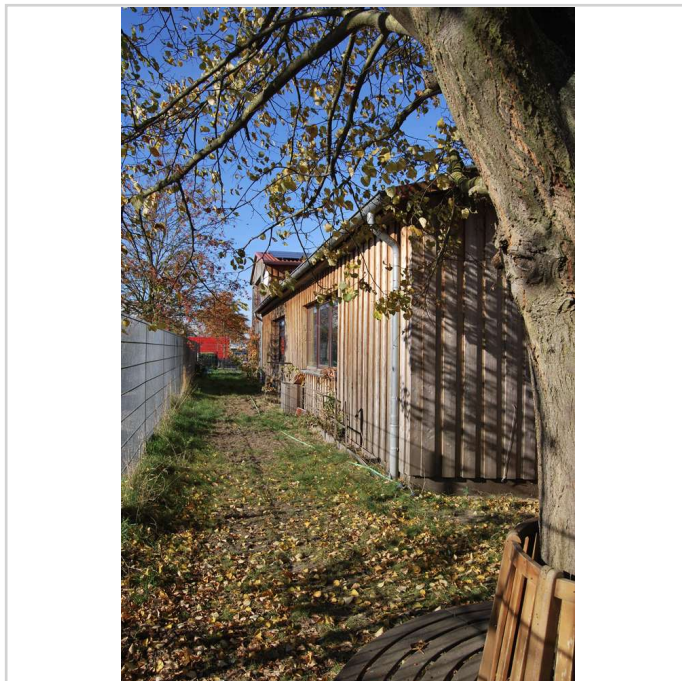
Der Energieausweis wird erstellt

Palletsheizung für das EG

Gas Heizung im OG



fullsizeoutput\_ac8



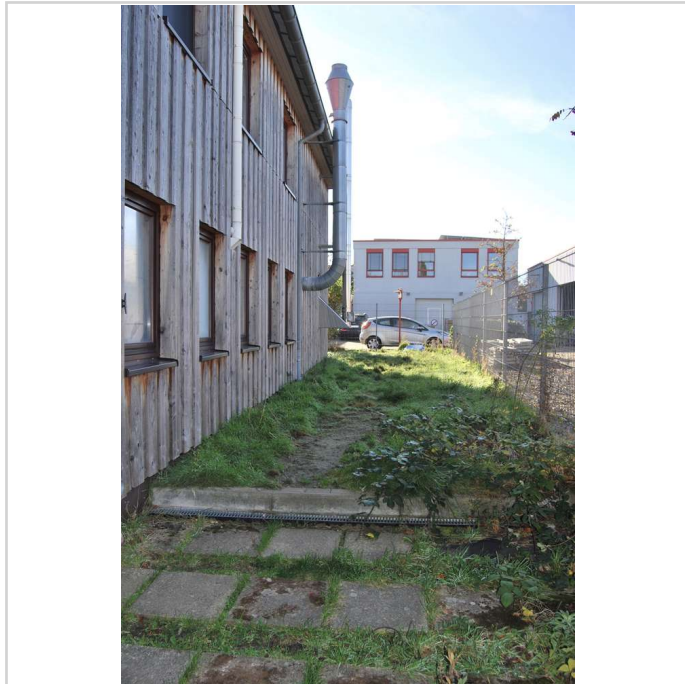
fullsizeoutput\_ac5

## Reduziert!!! Top Lage- Gewerbegebiet Wunstorf



31515 Wunstorf

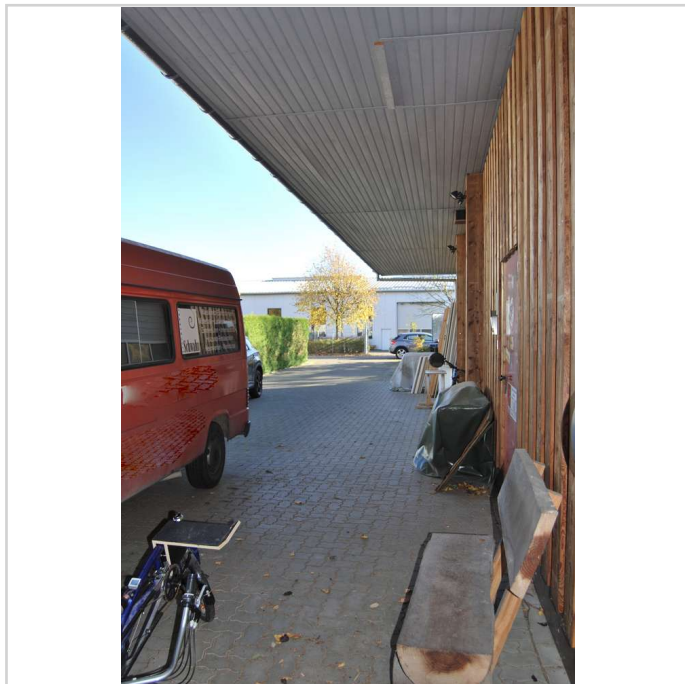
Miet- / Kaufobjekt: Kauf  
Lager-  
/Produktionsfläche: 350,00 m<sup>2</sup>  
Gesamtfläche: 450,00 m<sup>2</sup>  
Kaufpreis: 549.000,00 EUR



fullsizeoutput\_aa6



fullsizeoutput\_aba



fullsizeoutput\_aa9



fullsizeoutput\_abe

## Reduziert!!! Top Lage- Gewerbegebiet Wunstorf



31515 Wunstorf

Miet- / Kaufobjekt: Kauf  
Lager-  
/Produktionsfläche: 350,00 m<sup>2</sup>  
Gesamtfläche: 450,00 m<sup>2</sup>  
Kaufpreis: 549.000,00 EUR



fullsizeoutput\_ac7



DSC\_0369



DSC\_0368



fullsizeoutput\_ab6

# Reduziert!!! Top Lage- Gewerbegebiet Wunstorf

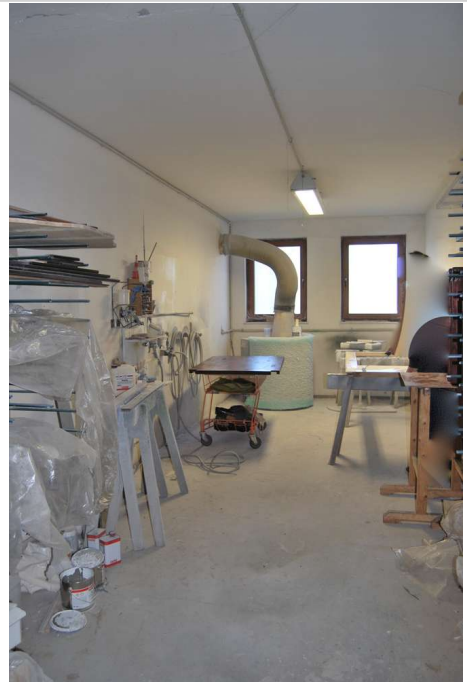


31515 Wunstorf

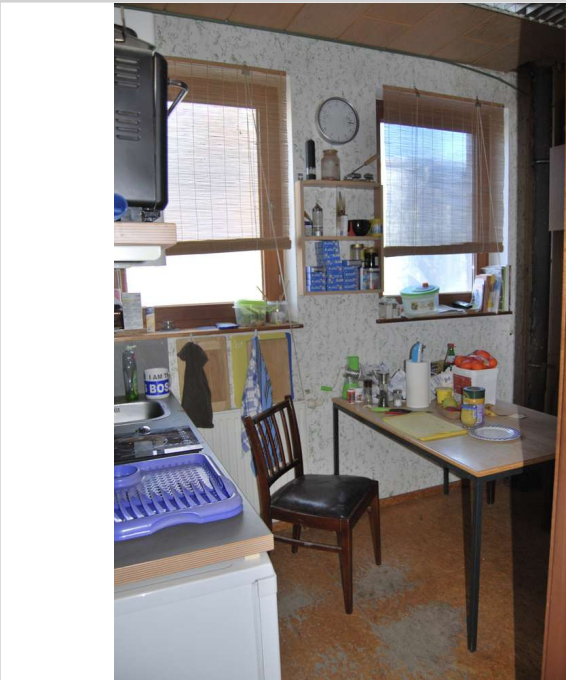
Miet- / Kaufobjekt: Kauf  
Lager-  
/Produktionsfläche: 350,00 m<sup>2</sup>  
Gesamtfläche: 450,00 m<sup>2</sup>  
Kaufpreis: 549.000,00 EUR



DSC\_0367



fullsizeoutput\_ab9



fullsizeoutput\_aac



DSC\_0351

## Reduziert!!! Top Lage- Gewerbegebiet Wunstorf



31515 Wunstorf

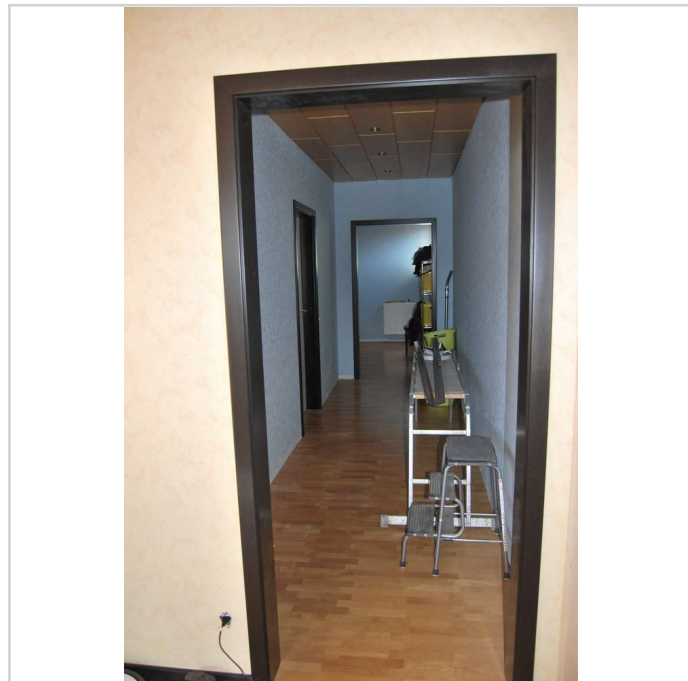
Miet- / Kaufobjekt: Kauf  
Lager-  
/Produktionsfläche: 350,00 m<sup>2</sup>  
Gesamtfläche: 450,00 m<sup>2</sup>  
Kaufpreis: 549.000,00 EUR



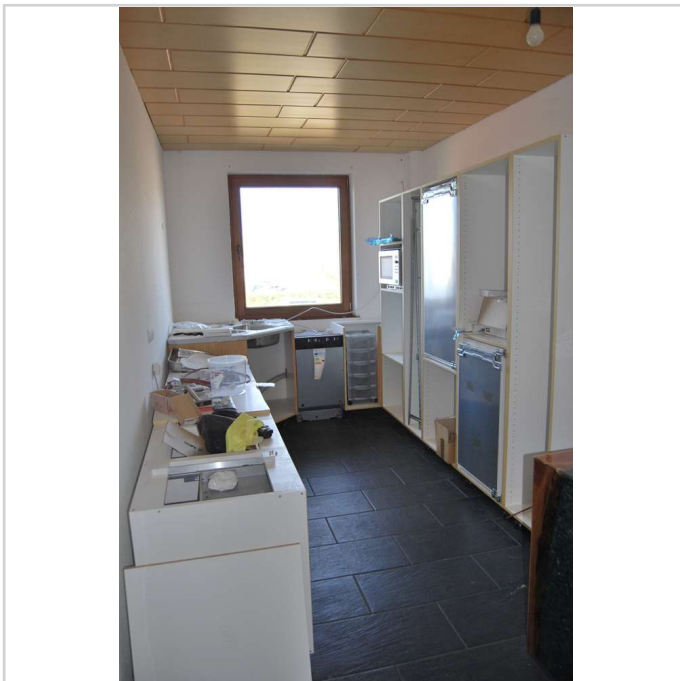
DSC\_0352



DSC\_0353



fullsizeoutput\_a9e



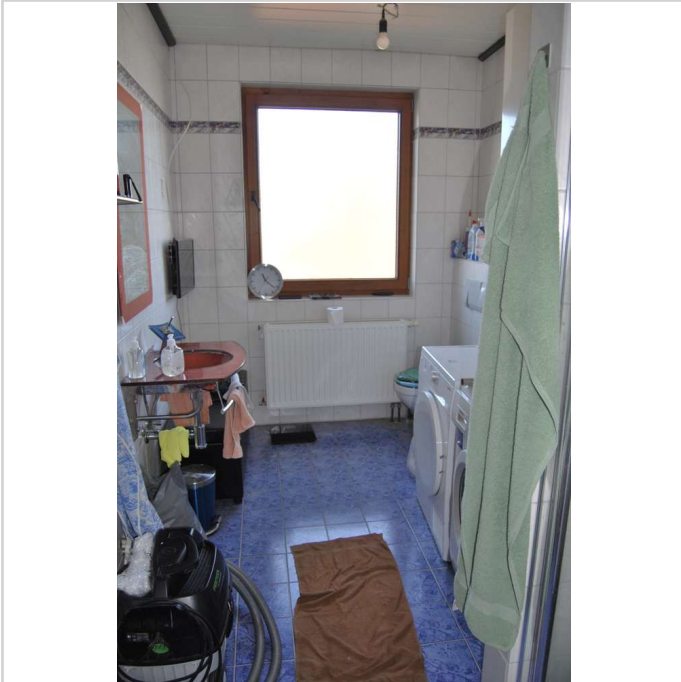
fullsizeoutput\_a9c

# Reduziert!!! Top Lage- Gewerbegebiet Wunstorf



31515 Wunstorf

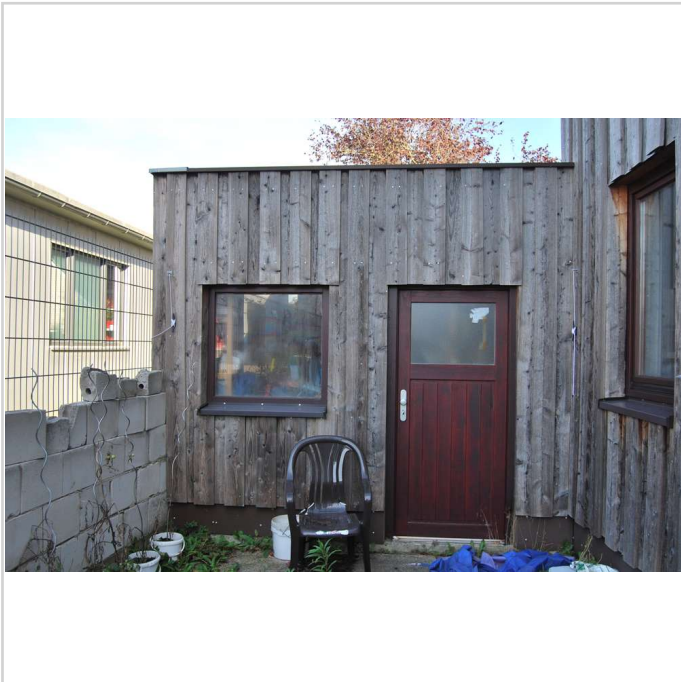
Miet- / Kaufobjekt: Kauf  
Lager-  
/Produktionsfläche: 350,00 m<sup>2</sup>  
Gesamtfläche: 450,00 m<sup>2</sup>  
Kaufpreis: 549.000,00 EUR



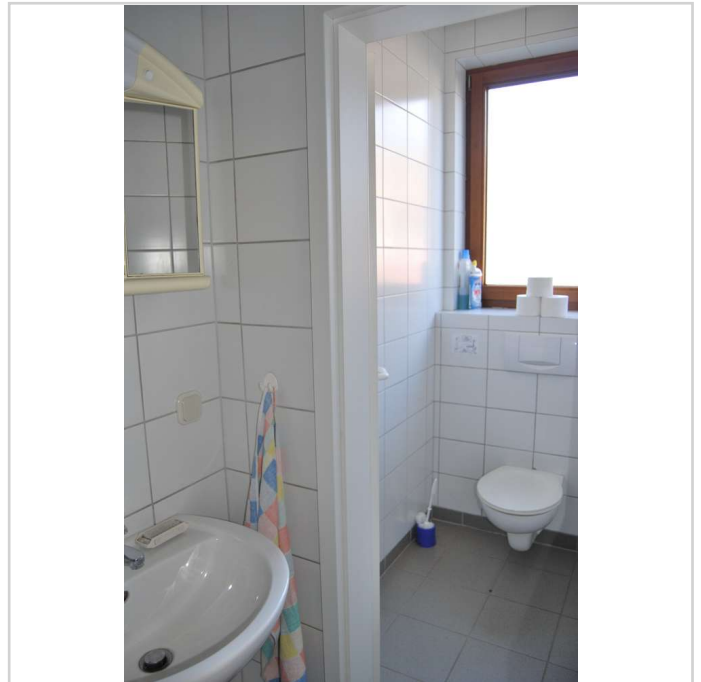
fullsizeoutput\_a98



fullsizeoutput\_aa2



DSC\_0359



fullsizeoutput\_aae

## Reduziert!!! Top Lage- Gewerbegebiet Wunstorf

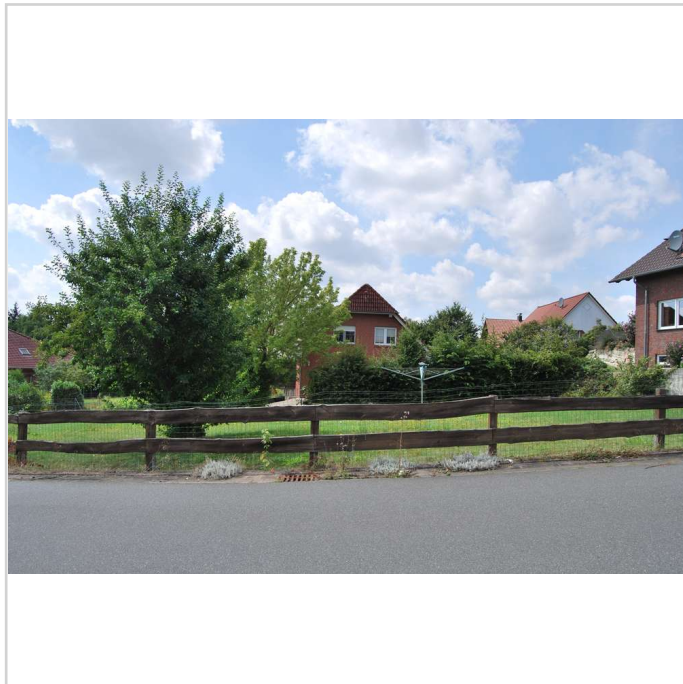


31515 Wunstorf

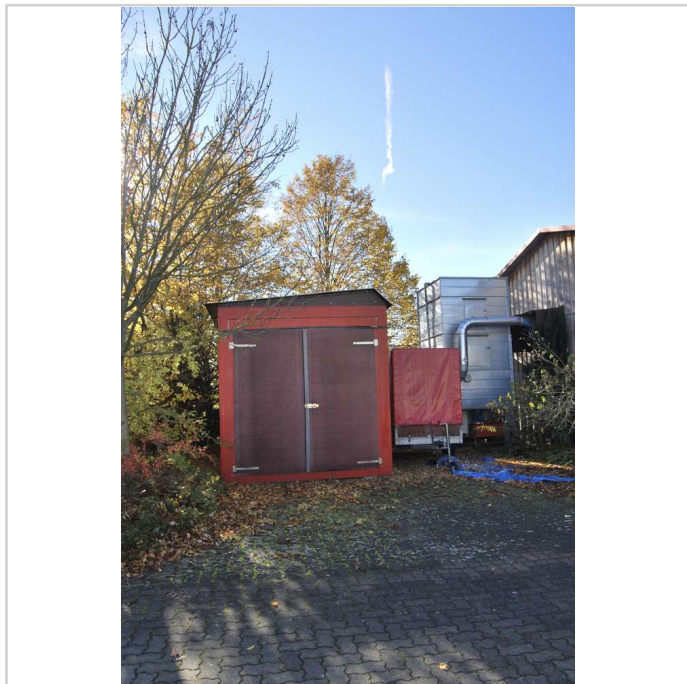
Miet- / Kaufobjekt: Kauf  
Lager-  
/Produktionsfläche: 350,00 m<sup>2</sup>  
Gesamtfläche: 450,00 m<sup>2</sup>  
Kaufpreis: 549.000,00 EUR



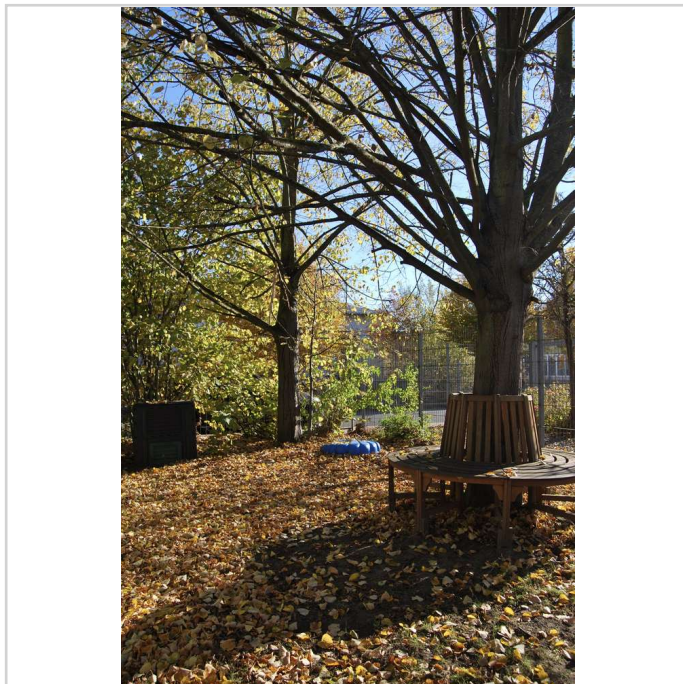
fullsizeoutput\_ab3



DSC\_0310



fullsizeoutput\_abd



fullsizeoutput\_ac1



## Reduziert!!! Top Lage- Gewerbegebiet Wunstorf

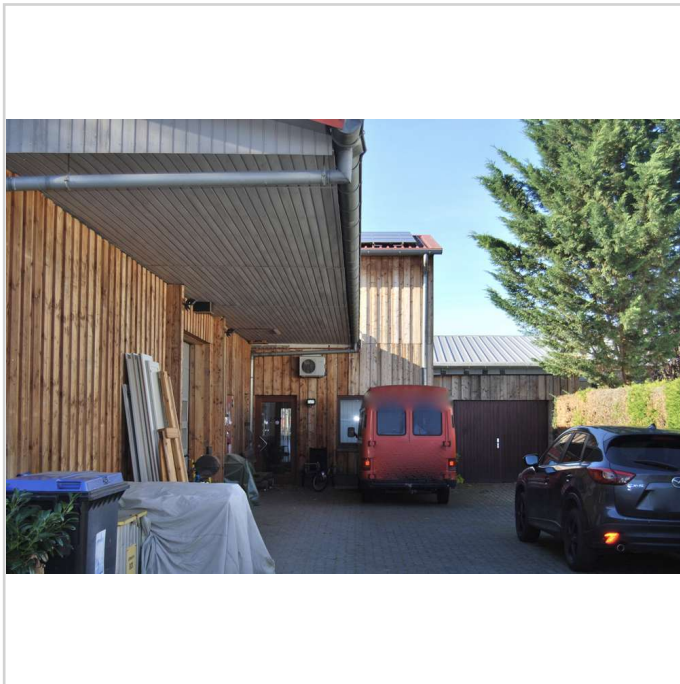


31515 Wunstorf

Miet- / Kaufobjekt: Kauf  
Lager-  
/Produktionsfläche: 350,00 m<sup>2</sup>  
Gesamtfläche: 450,00 m<sup>2</sup>  
Kaufpreis: 549.000,00 EUR



fullsizeoutput\_ac3



fullsizeoutput\_ac6

## Reduziert!!! Top Lage- Gewerbegebiet Wunstorf



31515 Wunstorf

Miet- / Kaufobjekt:	Kauf
Lager- /Produktionsfläche:	350,00 m <sup>2</sup>
Gesamtfläche:	450,00 m <sup>2</sup>
Kaufpreis:	549.000,00 EUR

